



Référence : R-ARF-2206-2a

Entrepôt logistique Dossier d'enregistrement

**Projet d'entrepôt sur la ZAC Champs Chouettes
Saint-Aubin-sur-Gaillon (27)
PJ n°21-5 : Plan de désenfumage**

IMMASSET

Version	Rédacteur/ vérificateur	Approbatrice
a	ARCHI FACTORY <i>30/06/2022</i>	Léa DEROGNAT NEODYME <i>01/07/2022 - LED</i>



Siège Social :
6 rue de la Douzillère
37300 JOUE-LES-TOURS
Tél. : 02.47.75.18.87 Fax : 02.47.60.94.28
www.neodyme.fr

N° SIRET : 478 720 931 00052
TVA Intra : FR11 478 720 931

Nos agences :
✓ CENTRE-OUEST : 02 47 75 18 87
✓ NORD-OUEST : 02.32.10.73.33
✓ NORD PICARDIE : 06 16 64 37 55
✓ ILE DE FRANCE : 01.53.34.87.43
✓ SUD-EST : 04.78.39.05.83

Antennes : Bourgogne, Bretagne, Sud-ouest,
Aix en Provence & International

Indice	Date	§ modifiés	Nature des évolutions
a	01/07/2022	/	Création du document - version initiale

PJ n°21-5

Plan de désenfumage

Caractéristiques Lanterneaux	
Longueur des lanterneaux	3,00 m
Longueur des lanterneaux	2,00 m
S.G.O.	6,00 m ²
S.U.E.	4,20 m ² Surface Utile des Exutoires

Désenfumage	
Ratio Désenfumage	2%

Cantons	Surface Canton	Surface due en désenfumage	Nb de lanterneaux nécessaires
CANTON 1-1	1 207,00 m ²	24,14 m ²	6
CANTON 1-2	1 218,60 m ²	24,37 m ²	6
CANTON 1-3	1 306,80 m ²	26,14 m ²	7
CANTON 1-4	1 319,40 m ²	26,39 m ²	7
CANTON 1-5	1 170,70 m ²	23,41 m ²	6
CANTON 1-6	1 182,00 m ²	23,64 m ²	6
Total Cellule 1	7 404,50 m²	148,09 m²	38

CANTON 2-1	1 207,00 m ²	24,14 m ²	6
CANTON 2-2	1 207,00 m ²	24,14 m ²	6
CANTON 2-3	1 306,80 m ²	26,14 m ²	7
CANTON 2-4	1 306,80 m ²	26,14 m ²	7
CANTON 2-5	1 170,70 m ²	23,41 m ²	6
CANTON 2-6	1 170,70 m ²	23,41 m ²	6
Total Cellule 2	7 369,00 m²	147,38 m²	38

CANTON 3-1	1 207,00 m ²	24,14 m ²	6
CANTON 3-2	1 207,00 m ²	24,14 m ²	6
CANTON 3-3	1 306,80 m ²	26,14 m ²	7
CANTON 3-4	1 306,80 m ²	26,14 m ²	7
CANTON 3-5	1 170,70 m ²	23,41 m ²	6
CANTON 3-6	1 170,70 m ²	23,41 m ²	6
Total Cellule 3	7 369,00 m²	147,38 m²	38

CANTON 4-1	1 207,00 m ²	24,14 m ²	6
CANTON 4-2	1 207,00 m ²	24,14 m ²	6
CANTON 4-3	1 306,80 m ²	26,14 m ²	7
CANTON 4-4	1 306,80 m ²	26,14 m ²	7
CANTON 4-5	1 170,70 m ²	23,41 m ²	6
CANTON 4-6	1 170,70 m ²	23,41 m ²	6
Total Cellule 4	7 369,00 m²	147,38 m²	38

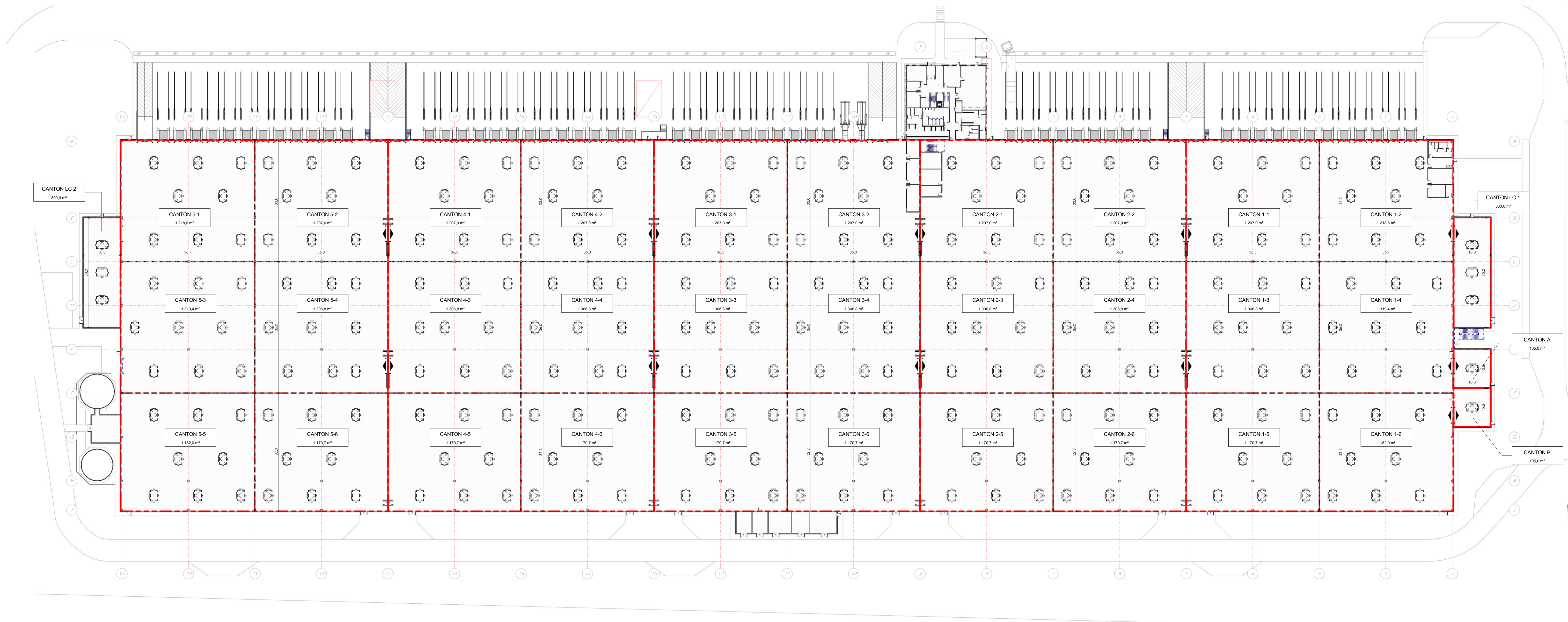
CANTON 5-1	1 218,60 m ²	24,37 m ²	6
CANTON 5-2	1 207,00 m ²	24,14 m ²	6
CANTON 5-3	1 319,40 m ²	26,39 m ²	7
CANTON 5-4	1 306,80 m ²	26,14 m ²	7
CANTON 5-5	1 182,00 m ²	23,64 m ²	6
CANTON 5-6	1 170,70 m ²	23,41 m ²	6
Total Cellule 5	7 404,50 m²	148,09 m²	38

CELLULE A	105,00 m ²	2,10 m ²	1
Total Cellule A	105,00 m²	2,10 m²	1

CELLULE B	105,00 m ²	2,10 m ²	1
Total Cellule B	105,00 m²	2,10 m²	1

LOCAL DE CHARGE 1 (LC-1)	300,00 m ²	6,00 m ²	2
Total Local de charge 1	300,00 m²	6,00 m²	2

LOCAL DE CHARGE 2 (LC-2)	300,00 m ²	6,00 m ²	2
Total Local de charge 2	300,00 m²	6,00 m²	2



PLAN NIVEAU 0 - Canton - ICPE - 1 / 500ème

NOMS DES BATIMENTS & IMPLANTATIONS ALTIMETRIQUES :	
- BATIMENT A : PLATEFORME LOGISTIQUE	± 0,00 = 135,95 NGF
- BATIMENT B : ABRIS FUMEURS	± 0,00 = 135,93 NGF
- BATIMENTS C1 & C2 : ABRIS 2 ROUES	± 0,00 = 136,00 NGF
IMPLANTATION ALTIMETRIQUE DE REFERENCE ± 0,00 = 135,95 NGF	

ICPE - PLAN D'IMPLANTATION DES DENFC

1100
CAO : DF
1100-V05-GENERAL CENTRAL.rvt

1 / 500ème
REVIT 2022

IMMASSET
CONSTRUCTION D'UNE PLATEFORME LOGISTIQUE
Z.A. LES CHAMPS CHOUETTE SUD
27600 SAINT-AUBIN-SUR-GAILLON

DEMANDEUR
IMMASSET
6 Bis, Rue Dugas Montbel
69002 LYON
+33 (0) 00 00 00 00
Contact@immasset.com

ARCHITECTE
S.A.R.L. d'architecture ARCHI-FACTORY
Espace du Ter
13, Boulevard Jean Monnet
56260 LARMOR-PLAGE
+33 (0)2 97 35 08 80
Contact@archi-factory.eu



08 JUILLET 2022



Caractéristiques Lanterneaux

Longueur des lanterneaux	3,00 m
Longueur des lanterneaux	2,00 m
S.G.O.	6,00 m ²
S.U.E.	4,20 m ² Surface Utile des Exutoires

Désenfumage

Ratio Désenfumage	2%
-------------------	----

Cantons	Surface Canton	Surface due en désenfumage	Nb de lanterneaux nécessaires	
CANTON 1-1	1 207,00 m ²	24,14 m ²	6	2,09%
CANTON 1-2	1 218,60 m ²	24,37 m ²	6	2,07%
CANTON 1-3	1 306,80 m ²	26,14 m ²	7	2,25%
CANTON 1-4	1 319,40 m ²	26,39 m ²	7	2,23%
CANTON 1-5	1 170,70 m ²	23,41 m ²	6	2,15%
CANTON 1-6	1 182,00 m ²	23,64 m ²	6	2,13%
Total Cellule 1	7 404,50 m²	148,09 m²	38	
CANTON 2-1	1 207,00 m ²	24,14 m ²	6	2,09%
CANTON 2-2	1 207,00 m ²	24,14 m ²	6	2,09%
CANTON 2-3	1 306,80 m ²	26,14 m ²	7	2,25%
CANTON 2-4	1 306,80 m ²	26,14 m ²	7	2,25%
CANTON 2-5	1 170,70 m ²	23,41 m ²	6	2,15%
CANTON 2-6	1 170,70 m ²	23,41 m ²	6	2,15%
Total Cellule 2	7 369,00 m²	147,38 m²	38	
CANTON 3-1	1 207,00 m ²	24,14 m ²	6	2,09%
CANTON 3-2	1 207,00 m ²	24,14 m ²	6	2,09%
CANTON 3-3	1 306,80 m ²	26,14 m ²	7	2,25%
CANTON 3-4	1 306,80 m ²	26,14 m ²	7	2,25%
CANTON 3-5	1 170,70 m ²	23,41 m ²	6	2,15%
CANTON 3-6	1 170,70 m ²	23,41 m ²	6	2,15%
Total Cellule 3	7 369,00 m²	147,38 m²	38	
CANTON 4-1	1 207,00 m ²	24,14 m ²	6	2,09%
CANTON 4-2	1 207,00 m ²	24,14 m ²	6	2,09%
CANTON 4-3	1 306,80 m ²	26,14 m ²	7	2,25%
CANTON 4-4	1 306,80 m ²	26,14 m ²	7	2,25%
CANTON 4-5	1 170,70 m ²	23,41 m ²	6	2,15%
CANTON 4-6	1 170,70 m ²	23,41 m ²	6	2,15%
Total Cellule 4	7 369,00 m²	147,38 m²	38	
CANTON 5-1	1 218,60 m ²	24,37 m ²	6	2,07%
CANTON 5-2	1 207,00 m ²	24,14 m ²	6	2,09%
CANTON 5-3	1 319,40 m ²	26,39 m ²	7	2,23%
CANTON 5-4	1 306,80 m ²	26,14 m ²	7	2,25%
CANTON 5-5	1 182,00 m ²	23,64 m ²	6	2,13%
CANTON 5-6	1 170,70 m ²	23,41 m ²	6	2,15%
Total Cellule 5	7 404,50 m²	148,09 m²	38	
CELLULE A	105,00 m ²	2,10 m ²	1	4,00%
Total Cellule A	105,00 m²	2,10 m²	1	
CELLULE B	105,00 m ²	2,10 m ²	1	4,00%
Total Cellule B	105,00 m²	2,10 m²	1	
LOCAL DE CHARGE 1 (LC-1)	300,00 m ²	6,00 m ²	2	2,80%
Total Local de charge 1	300,00 m²	6,00 m²	2	
LOCAL DE CHARGE 2 (LC-2)	300,00 m ²	6,00 m ²	2	2,80%
Total Local de charge 2	300,00 m²	6,00 m²	2	